



Special screws directly from stock.



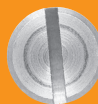
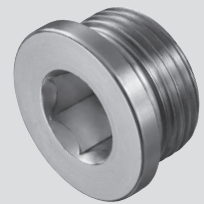
FIT BOLDS / PASSSCHRAUBEN

according to DIN 609, DIN 610, ISO 7379, DIN 7968 and custom fasteners in grades 8.8, 10.9, 12.9, A2



PLUGS / VERSCHLUSSSCHRAUBEN

according to DIN 906, 907, 908, 909, 910, 5586, 7604 and custom fasteners in steel, zinc plated steel, yellow zinc plated steel, stainless steel, brass, NBR/FKM, KUR, profile gaskets and magnets



SLOTTED PAN HEAD SCREW/ FLACHKOPFSCHRAUBEN

according to DIN 920, 921, 923 and custom fasteners in steel, zinc plated steel, stainless steel, brass



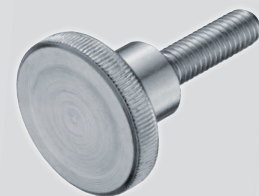
HEXAGON SET SCREWS / SCHRAUBEN MIT ZAPFEN/SPITZE

according to DIN 561, 564 and custom fasteners in grade 8.8



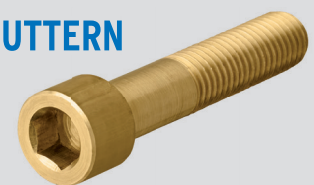
KNURLED THUMB SCREWS / RÄNDELSCHRAUBEN

according to DIN 464, 653 and custom fasteners in steel, zinc plated steel, stainless steel, brass



BRASS SCREWS-/NUTS / MESSINGSCHRAUBEN-/MUTTERN

according to DIN 84, 85, 125, 315, 316, 439, 551, 553, 912, 931, 933, 934, 963, 964, 7985, 7991, 9021, 80704 as well as 906, 908, 909, 910, 7604, 404, 464, 653, 466, 467, 921, 546, 431, 427 and custom fasteners





Stock program overview.

DIN/ISO	Bezeichnung	Güte/Quality	Type
84	Zylinderschrauben mit Schlitz	Ms	Slotted Cheese head screws
85	Flachkopfschrauben mit Schlitz	Ms	Slotted pan head screws
125	Scheiben Form A+B	Ms	Washers Form A+B
315	Flügelmuttern	Ms	Wing nuts
316	Flügelerschrauben	Ms	Wing screws
404	Kreuzlochschauben	St, Ms	Slotted capstan screws
417	Gewindestifte mit Schlitz und Zapfen	14 H	Slotted set screws with long dog point
427	Schaftschrauben mit Schlitz und Kegelkuppe	St14H, Ms	Slotted headless screws with chamfered end
431	Rohrmuttern	St14H, Ms	Pipe nuts
433	Scheiben	Ms	Washers
438	Gewindestifte mit Schlitz und Ringschneide	St14H	Slotted set screws with cup point
439	Sechskantmuttern, niedrige Form	Ms	Hexagon thin type nuts
444	Augenschrauben	Ms	Eyebolts
464	Rändelschrauben hohe Form	5.8, 5.8 vz, A2, Ms	Knurled thumb screws, high type
466	Rändelmuttern hohe Form	St, St vz, Ms	Knurled thumb nuts, high type
467	Rändelmuttern niedrige Form	St, St vz, Ms	Knurled thumb nuts, thin type
478	Vierkantschrauben mit Bund	8.8, 10.9	Square head bolts with collar
479	Vierkantschrauben mit Kernansatz	8.8, 10.9	Square head bolts with short dog point
480	Vierkantschrauben mit Bund und Ansatzkuppe	8.8, 10.9	Square head bolts with collar and oval half dog point
546	Schlitzmuttern	St, Ms	Slotted round nuts
551	Gewindestifte mit Schlitz und Kegelkuppe	Ms	Slotted set screws with flat point
553	Gewindestifte mit Schlitz und Spitze	Ms	Slotted set screws with cone point
561	Sechskantschrauben mit Zapfen	8.8	Hexagon set screws with small hexagon and full dog point
564	Sechskantschrauben mit Ansatzspitze	8.8	Hexagon set screws with small hexagon half dog point and flat cone point
609	Sechskant-Passschrauben	8.8, 10.9, A2	Hexagon fit bolts with long threaded portion
610	Sechskant-Passschrauben	8.8, 10.9, A2	Hexagon fit bolts with short threaded portion
653	Rändelschrauben niedrige Form	5.8, 5.8 vz, Ms	Knurled thumb screws, thin type
906	Verschlussschrauben mit Innensechskant, kegelig	St, Ms, A4, A2	Hexagon socket pipe plugs, conical thread
907	Verschlusstopfenstangen	St.	Core plugs
908	Verschlussschrauben mit Bund und Innensechskant	St, St vz, St g vz, A4, KUR, PM, NBR, Ms	Hexagon socket screws plugs
909	Verschlussschrauben mit Außensechskant, kegelig	St, A4, Ms	Hexagon head pipe plugs
910	Verschlussschrauben mit Bund und Außensechskant	St, St vz, St g vz, A4, KUR, PM, EG, Ms	Heavy-duty hexagon head screw plugs
912	Zylinderschrauben	Ms	Hexagon socket head cap srews
920	Flachkopfschrauben mit Schlitz und mit kleinem Kopf	4.8 verz.	Slotted pan head screws with small head
921	Flachkopfschrauben mit Schlitz und mit großem Kopf	5.8, 5.8 vz, A2, Ms	Slotted pan head screws with large head
923	Flachkopfschrauben mit Schlitz und Ansatz	5.8, 5.8 vz, A2,	Slotted pan head screws with shoulder
927	Zapfenschrauben mit Schlitz	5.8	Slotted shoulder screws
931	Sechskantschrauben mit Schaft	Ms	Hexagon head bolts with shank
933	Sechskantschrauben	Ms	Hexagon head screws
934	Sechskantmuttern	Ms	Hexagon nuts
963	Senkschrauben mit Schlitz	Ms	Slotted countersunk (flat) head screws
964	Linsensenkschrauben mit Schlitz	Ms	Slotted raised countersunk (oval) head screws
965	Senkschraube mit Kreuzschlitz	Ms	cross recessed countersunk head screws
1587	Sechskant Hutmutter, hohe Form	Ms	hexagon domed cap nuts, high type.
5586	Verschlussschrauben mit Bund und Entlüftung	St, verz, gelb verz, A4	Locking screws with collar and vent
6330	Sechskantmuttern 1,5 d hoch	10, Ms	Ms Hexagon nuts 1,5 d
6331	Sechskantmuttern 1,5 d hoch mit Bund	10	Hexagon nuts 1,5 d with collar
6334	Sechskantmuttern 3,0 d hoch	10	Hexagon nuts 3,0 d
7379	Pass-Schulterschrauben	012.9, A2	Hexagon socket head shoulder screws
7604	Verschlussschrauben m. Außensechskant Form A+C	St, St vz, PM,A4, Ms	Light-duty hexagon head screw plugs Form A+C
7968	Sechskant-Passschrauben	8.8	Hexagon fit bolts for structural steel bolting
7985	Linsenschrauben mit Kreuzschlitz	Ms	Panhead screws with crossed slot
7991	Sechskantschrauben mit Innensechskant	Ms	Countersunk head screws with hexagon socket
9021	Scheiben	Ms	Washers
22424	Dreikantschrauben Form A+B	5.8, 8.8	Triangle head bolts Type A+B
22425	Dreikantmuttern	5	Triangular nuts
80704	Korbmuttern	Ms	Bownuts